



Diagnostic
filiale lait



DIAGNOSTIC DE LA FILIÈRE LAIT EN ISÈRE 2023

Dans le cadre de l'observatoire des filières agricoles de la Chambre d'agriculture de l'Isère, nos élus ont décidé de réaliser un diagnostic lait en 2023 :

Isère



392
exploitations laitières

155
millions de litres



6,2% de la production régionale
8ème département en volume
produit de AURA

Auvergne Rhône-alpes



8 083
exploitations laitières

2,5
millions de litres



10,5% de la production de
l'Hexagone

France



54 000
exploitations laitières

23,8
milliards de litres

Edition Chambre d'agriculture de l'Isère - Décembre 2023

Avec le soutien
financier de :





Diagnostic réalisé en partenariat avec :



CHAMBRE
D'AGRICULTURE
ISÈRE

PANORAMA DE LA FILIÈRE BOVIN LAIT EN ISÈRE

392 exploitations
dont 60 en BIO (15%) 

749 exploitants
2,3 ETP/exploitation
Dont 579 hommes  et 170 femmes 

155 milliards de litre de lait collectés

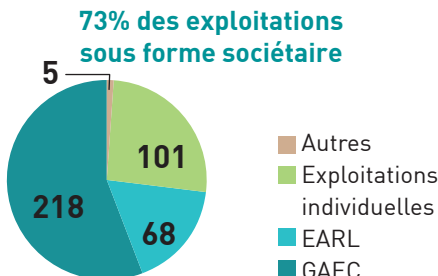
LE CHEPTTEL LAITIÈRE ISÉROIS

24 483 vaches laitières
6500 L en moyenne par vache*
(6800 en France)

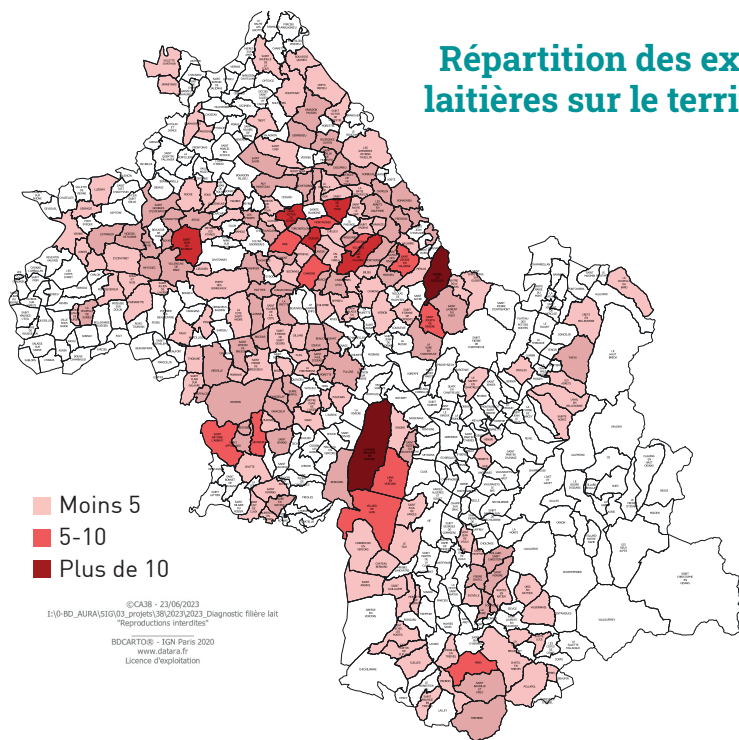
*sans tenir compte de la consommation de lait des veaux

UNE FERME LAITIÈRE ISÉROISE

62 vaches laitières (68)
396 000 L de lait produits / an
(437 000 L)
107 hectares (97) 



(Données à l'échelle nationale)

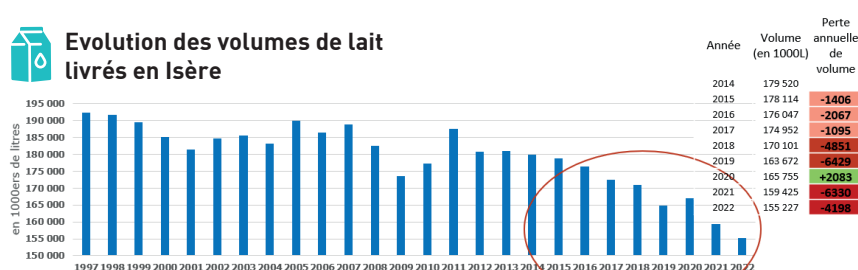
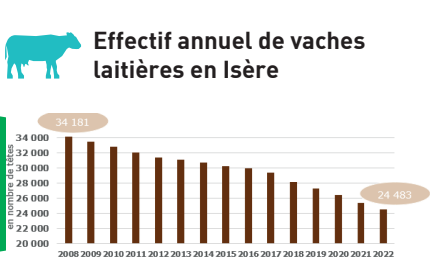


LA FILIÈRE LAIT EN ISÈRE

Elle est l'une des plus dynamiques en terme d'installation :

94 installations en bovins lait en Isère entre 2017 et 2022 soit

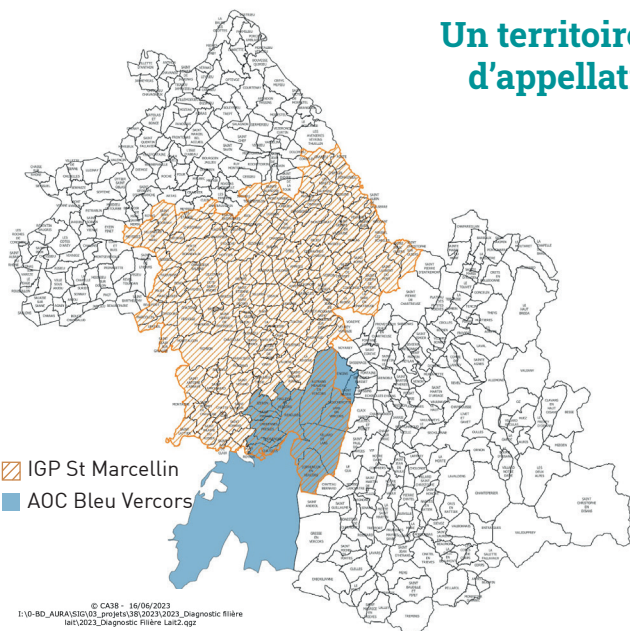
18 par an en moyenne.



En résumé

- 155 M litres de lait livrés en 2022.
- Un palier à 180 M litres pendant de nombreuses années, puis baisse significative de la production depuis 2016
- Depuis 1997, baisse de 19% du volume de lait livré, plus de la moitié de cette baisse a eu lieu depuis 2017.

Un territoire avec la présence d'appellations fromagères



* Tonnages globaux pas spécifiques à l'Isère



138 exploitations sous le signe de qualité
= 35% des exploitations Iséroises

Sources : données RGA 2020 OTEX Bovins lait - extraction DRAAF

60

exploitations laitières iséroises sont en Bio en 2020
 = 15% des exploitations iséroises

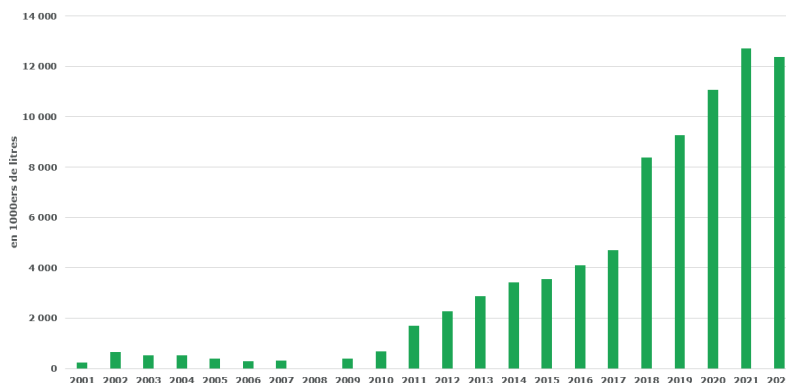
Évolution des volumes de lait bio livrés en Isère



11 M

litres de lait livrés en Bio en Isère
 = 6,6 % du litrage départemental

Taille moyenne de la ferme bio iséroise = 184 000 L



À noter que la conjoncture économique de la filière lait AB est dégradée depuis plusieurs mois.

2 fois plus de producteurs de lait bio en Isère aujourd'hui vs 2014 (9 ans)

Entreprises privées et coopératives

Privés

Lactalis

Isère : Saint Just de Claix, Chartrousin, Fromagerie du Dauphiné

Bernard Verdannet,

Lactalis

Isère : Eydoche

Fromagerie Alpine

Drôme : Romans sur Isère

Danone

Isère : Saint Just Chaleyssin

Coopératives

Fromagerie de Sainte

Colombe Granarolo

Savoie : Saint Genix les villages

Eurial Agrial

Isère : Vinay

Sodiaal

Isère : Vienne

Coop des Entremonts

Savoie : Entremonts le Vieux

Vercors Lait

Isère : Villard de Lans

Biolait

Uniquement achat / revente lait

Artisans



Au moins 69 exploitations laitières avec de la transformation à la ferme, dont 11 qui transforment 100% lait



PRINCIPALES CONCLUSIONS

FORCES DE LA FILIÈRE

→ **1ère filière agricole à l'échelle départementale et 1ère en terme d'installation.**

→ **Tissu important de fromageries & laiteries** sur le département.

→ **Un territoire avec des signes de qualité ainsi que des marques nationales fortes.**

→ **Contexte prix historiquement haut** ▶ prix du lait payé en 2022 ≈ 430 € / 1000L en moyenne avec des fortes disparités entre les Laiteries. En revanche, ce prix haut est corrélé à la hausse des charges (+20% en 2 ans).

→ **Soutiens financiers** accordés par la Région et le Département. DJA moyenne : ≈ 40 000 €.

→ **Bassin de consommation important** (1,2 M d'hab. en Isère) et proximité avec de grandes agglomérations.

→ **Positionnement entre 2 territoires avec un déséquilibre** entre l'offre et la demande :

Au Nord-Est : les Savoies avec 400 M de litres collectés, dont plus de 95% transformés sous appellation;

Au Sud : les Hautes-Alpes et plus largement la région PACA (18 M de L de lait collectés dans le 05, contre 26 M de L transformés avec objectif à 32 M de L).

→ **Prix du foncier raisonnable** en comparaison avec d'autres pays voisins et régions voisines.

→ **Un environnement agricole riche et varié** : Lycées Agricoles, MFR, organismes de recherches, organismes professionnels agricoles (Chambre d'agriculture, Adice, GDS, ...), syndicats de races, coopératives céréalières et autres organismes collecteurs, groupements employeurs, CUMA, Service de remplacement, vétérinaires, inséminateurs, abattoirs, entreprises du machinisme agricoles, entreprises de travaux agricoles...

→ **Des exploitations à taille humaine, souvent diversifiées** (énergie, grandes cultures, viande, noix, transfo à la ferme, ...) avec des outils de travail pour la plupart modernes et fonctionnels et de plus en plus robotisés.

→ **Des hommes et des femmes qui entreprennent et qui font vivre nos territoires** afin d'assurer notre souveraineté alimentaire et énergétique, en entretenant nos territoires.

VULNÉRABILITÉS DE LA FILIÈRE

→ **Renouvellement des générations et maintien de l'activité économique laitière** (1/3 des éleveurs ont plus de 55 ans), image peu attractive du métier d'éleveur.

→ **Perte du dynamisme laitier sur certaines zones** avec risque de fragilisation des exploitations laitières restantes.

→ **Gouvernance des coopératives locales parfois fragile**, éloignement des centres de décision pour les opérateurs de plus grande taille.

→ **Incertitudes concernant l'accès aux ressources demain** (eau, foncier, énergies, intrants, ...) du fait du changement climatique, de la géopolitique mondiale et de l'urbanisation de nos territoires.

→ **Difficultés de recrutement pour les exploitations agricoles** (salarié et chef d'exploitation) et des entreprises agroalimentaires.

→ **Baisse du pouvoir d'achat des ménages liée à l'inflation**. Engouement des consommateurs pour les produits discounts et à marques distributeurs (MDD) au détriment des produits à marque, sous signes de qualité, et en circuits courts.

→ **La filière lait en Agriculture Biologique est en souffrance** depuis l'été 2021.

→ **Contradiction du citoyen/consommateur** qui souhaite une agriculture plus verte mais qui n'est pas prêt à payer plus pour son alimentation.

→ **Concurrence déloyale en comparaison à d'autres pays** (charges sociales, fiscales et environnementales, ...).

→ **Vigilance concernant le rapport au métier d'éleveur**, remise en cause politique et sociétale de l'élevage et des produits de l'élevage par rapport au réchauffement climatique et au bien-être animal.