

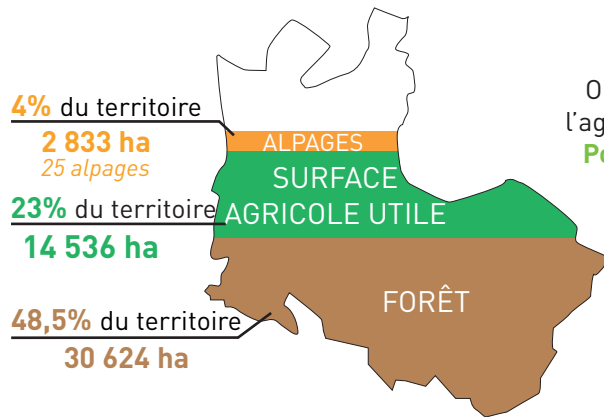
PORTRAIT AGRICOLE DE TERRITOIRE

TRIÈVES - 2022

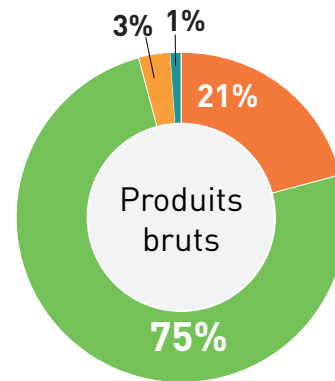


Présentation et situation rapide du territoire. Situé au sud du département de l'Isère, le Trièves est un territoire de montagne avec une tradition d'élevage extensif, valorisant le pâturage. L'agriculture du Trièves se diversifie d'année en année, avec le développement des productions végétales à destination de l'alimentation humaine et ses filières de valorisation.

TERRITOIRE AGRICOLE

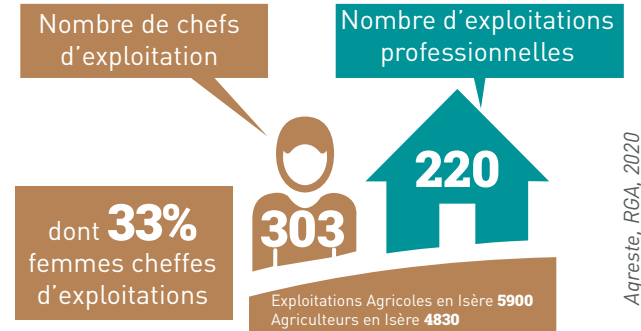


Orientation principale de l'agriculture sur le territoire
Polyculture-Polyélevage



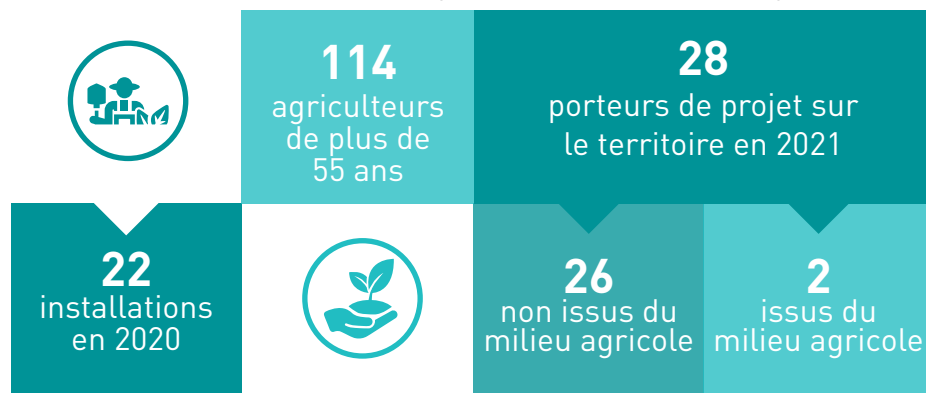
- Grandes cultures
- Légumes frais, fleurs et vignes
- Prairies
- Fourrages

EXPLOITATIONS



INSTALLATION / TRANSMISSION

Chambre d'Agriculture de l'Isère, 2022 // MSA, 2020 // Agreste, RGA, 2020



FONCIER

PRESSIION FONCIÈRE ENTRE 2016 ET 2020

≈ 18,5 ha/an de recul des surfaces agricoles
soit 26 terrains de foot par an

OFPI, 2020

4,5 ha/an de recul des surfaces agricoles (au profit de surfaces urbanisées)



14 ha/an acquis par des particuliers pour un usage d'agrément (résidence ou loisirs)

Commune où la croissance d'urbanisation est la plus forte

→ Lavars (0,4ha/an)

PORTRAIT AGRICOLE DE TERRITOIRE

TRIÈVES - 2022



FILIÈRES DE QUALITÉ

Des exploitations impliquées dans des filières de qualité !

Chiffres en nombre d'exploitations

89



soit 40 % de la Surface Agricole Utile totale

7



11



5



5 527 ha / soit 40 % de la SAU totale

Agreste, RGA, 2020

Chambre d'Agriculture de l'Isère, 2022 // Pôle Agro Alimentaire, 2022

FILIÈRES DE COMMERCIALISATION LOCALES

116 exploitations identifiées en circuits courts dont :

8

agriculteurs dans le réseau Bienvenue à la ferme 69 en Isère



2

exploitations impliquées dans l'association à l'initiative de cette démarche



11

agriculteurs adhérents à la marque ISHERE 60 en Isère



5

élevage adhérent à la marque Viandes Agropastorales sur le territoire



ENJEUX ET FACTEURS LIMITANTS DE L'AGRICULTURE DU TRIÈVES

ECONOMIE

Développer et conforter les exploitations agricoles en amplifiant les dynamiques de valorisation en cours : filières de proximité et circuits courts.

ENVIRONNEMENT

Accompagner l'agriculture face aux changements climatiques en évitant l'intensification : Maintenir le fonctionnement des milieux naturels par la préservation de la gestion existante et conserver les milieux ouverts.

Chambre d'agriculture de l'Isère, 2022

SOCIAL

Enjeu de renouvellement des générations pour maintenir une diversité agricole sur le territoire : Accès au foncier, soutien à l'installation, promotion du métier d'agriculteur.



CONTACT : Lucie Tiollier | Conseillère territoriale et animatrice de Sitadel | 06 45 72 80 93 | lucie.tiollier@isere.chambagri.fr

Elue référente Chambre d'agriculture de l'Isère : Amandine Vial

Pour toute question n'hésitez pas contacter les référents de votre territoire.

Financé par

